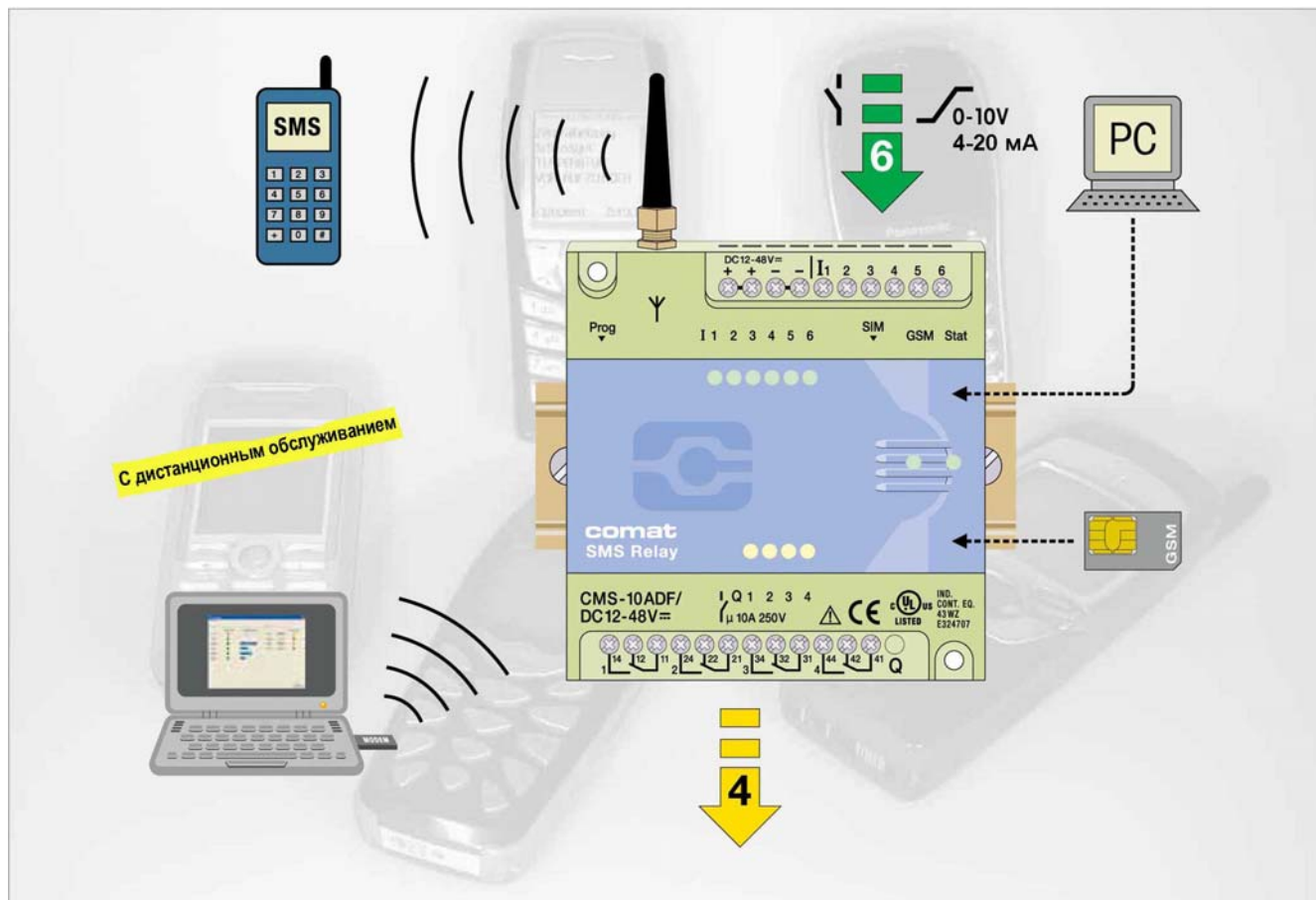


Новинка

С дополнительными функциями

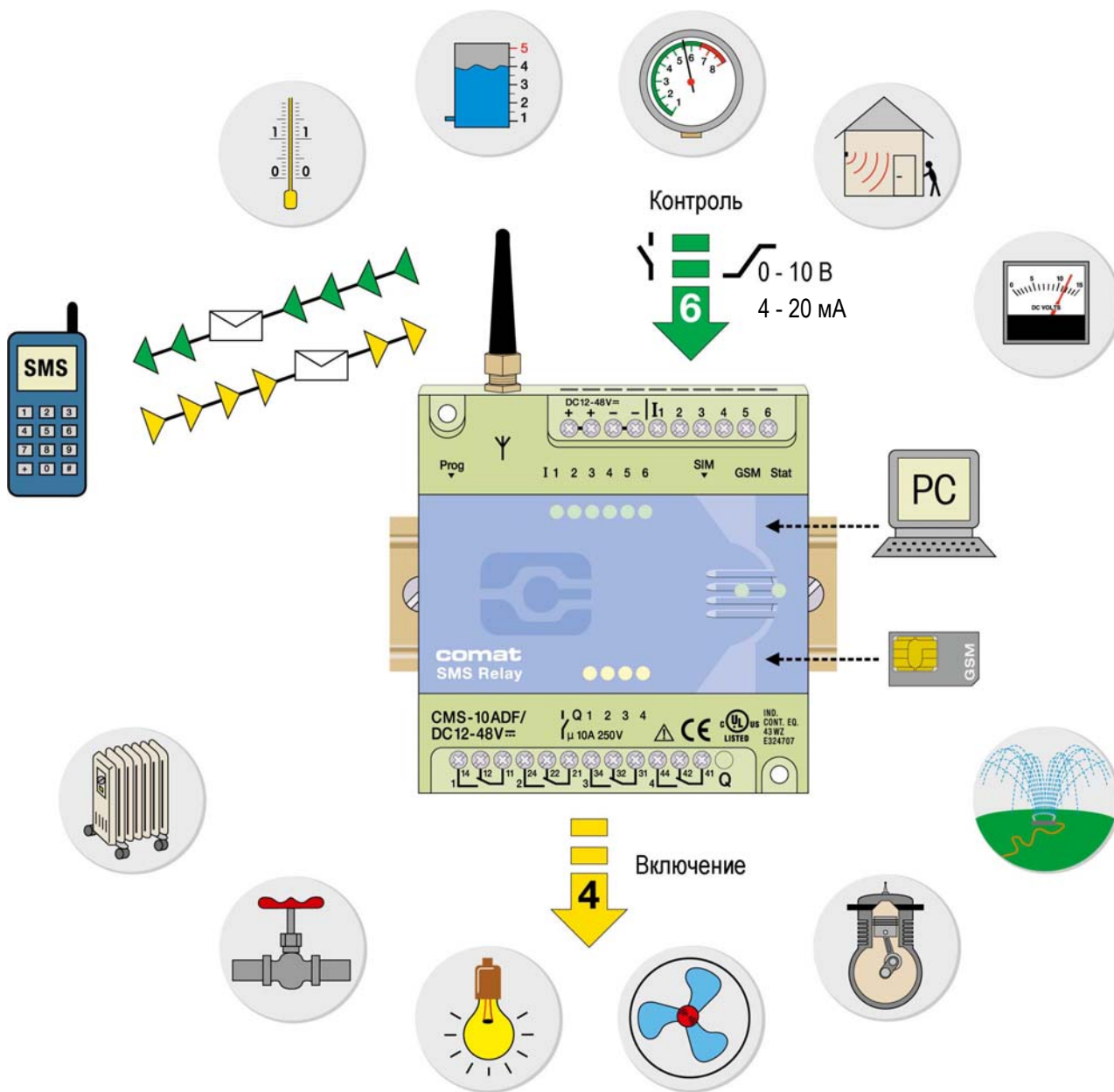
comat
INDUSTRIELLE ELEKTRONIK

Comat SMS Relay



- ✓ Простое конфигурирование с помощью ПК и программы “FAST SMS SET”
- ✓ Циклическая передача тревоги 5-и номерам вызова
- ✓ Аналоговые и/или дискретные входы
- ✓ Опрос состояний всех входов и выходов по SMS
- ✓ Опрос аналоговых значений по SMS
- ✓ Дистанционное управление выходами по SMS
- ✓ Тревожный вызов по SMS при пропадании напряжения питания
- ✓ Извещение по SMS об изменении состояний
- ✓ Свободно определяемые тексты сообщений
- ✓ Дистанционный доступ через ПК/ноутбук и индикация состояний на экране
- ✓ Функция сигнала вызова
- ✓ Тревожные сообщения по E-Mail

Примеры применения



Контроль
Тревожный вызов
Управление

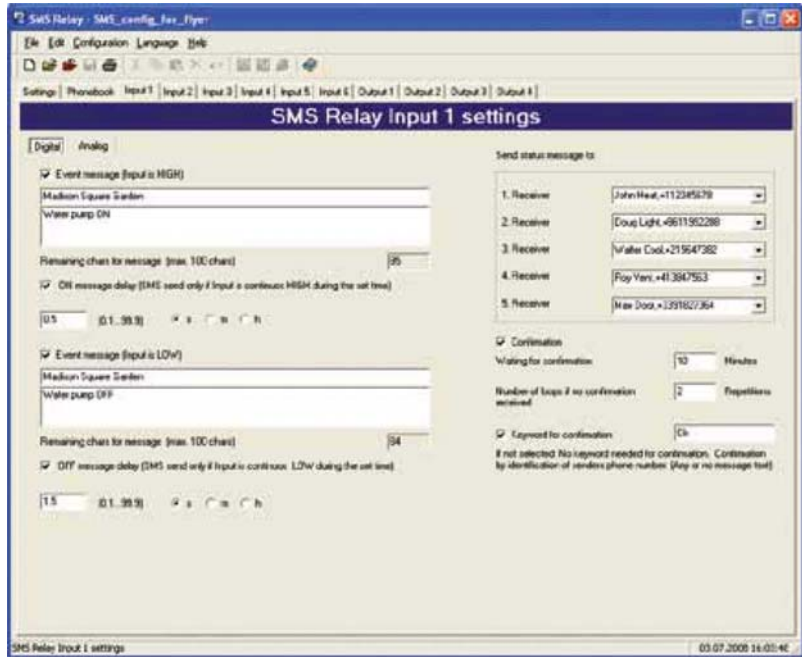
Тревожный вызов
Управление
Контроль

Управление
Контроль
Тревожный вызов



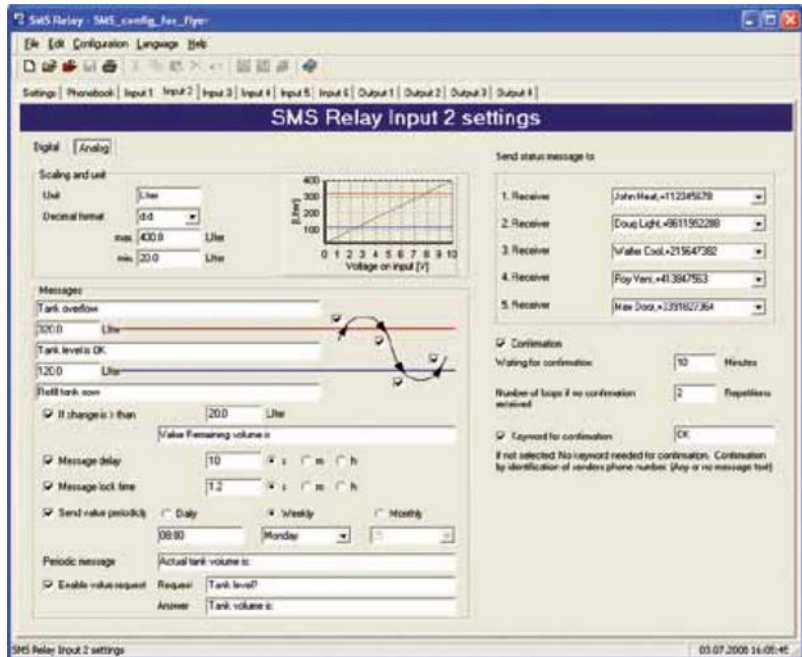
Дискретные входы

Выбор языка



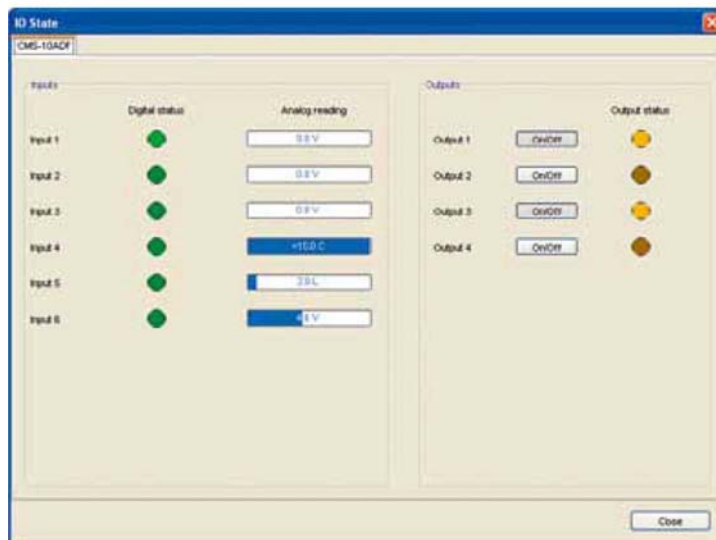
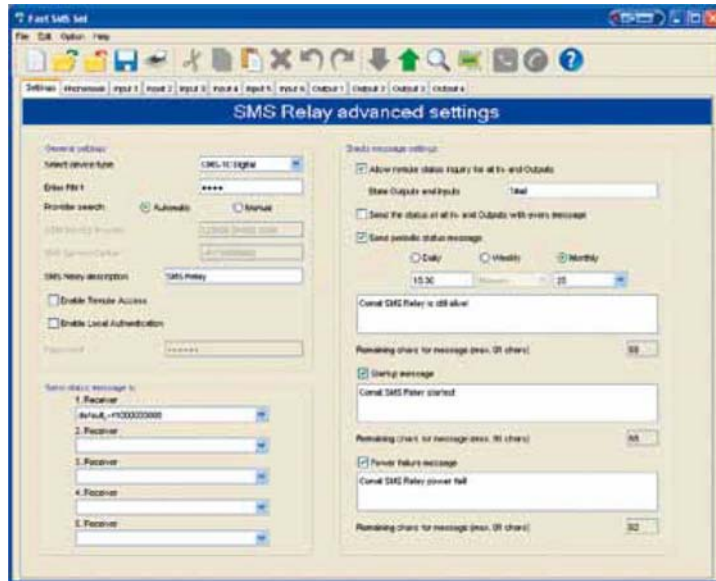
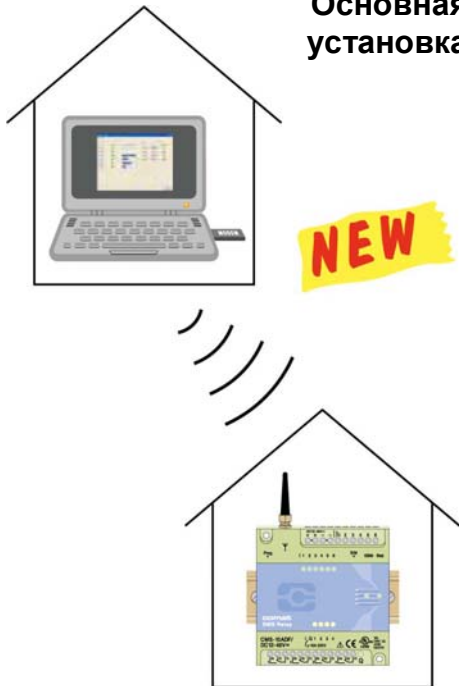
Аналоговые входы

- ✓ Свободно определяемые единицы измерения, например: л, кг, м², бар, °С, и т. д.
- ✓ Произвольно определяемые мин./макс. значения с автоматическим масштабированием
- ✓ Опрос значений по SMS
- ✓ Автоматический тревожный вызов при выходе за макс./мин. значения
- ✓ Индикация состояний по сети GSM на ПК/ноутбуке



Дистанционное обслуживание

Основная установка



Индикация состояний на экране

Дистанционное обслуживание

Опция "remote access" (дистанционный доступ) предоставляет пользователю возможность изменить конфигурацию своего прибора, не присутствуя на месте его установки. При этом связь по кабелю заменяется передачей по сети GSM.

Для этого пользователю необходимо обеспечить связь с SMS реле с помощью подключенного к ПК GSM-модуля (например, CMS-GMS-MOD). Как только устанавливается связь, можно загрузить в прибор новую конфигурацию или считать имеющуюся конфигурацию SMS реле. Также при необходимости можно очень просто сохранить новый номер телефона, адаптировать аналоговое значение или изменить установку времени.

С помощью новой программы конфигурации можно опросить состояния всех входов и выходов и активировать выходы, не отправляя для этого SMS.

Однако необходимо отметить, что организация связи и передача данных по сети GSM также подлежат оплате. Цены могут сильно варьироваться в зависимости от провайдера и абонента. Поэтому рекомендуется устанавливать кратковременную связь.

Несмотря на новые функции, пользование SMS реле остается простым и удобным. Программа конфигурации FAST SMS SET™ несущественно изменилась, и пользоваться ей так же просто, как и раньше.

Новинка

Технические данные

Тип	CMS-10F/AC 110 - 240 V	CMS-10F/DC12 - 48 V	CMS-10ADF/DC 12 - 48 V	CMS-10ACDF/DC 12 - 48 V
Напряжение питания	110...240 В ~, 50/60 Гц	12...48 В = ∇ макс. 10%	12...48 В = ∇ макс. 10%	12...48 В = ∇ макс. 10%
Потребляемая мощность	8 ВА / 6 Вт	4,2 Вт	4,2 Вт	4,2 Вт
Коммутируемая мощность	4 x 10 А, 250 В; суммарный ток макс. 20 А			
Условия окружающей среды	Т: -25...55 °С; Относительная влажность: 10...95% (без образования конденсата); вид защиты: IP20			
Входы	6 x дискретных (уровень переключения 85 В ~)	6 x дискретных (уровень переключения 9,5 В =)	6 x дискретных и/или аналоговых (уровень переключения 9,5 В =) (аналоговые: 0 - 10 В =)	2 x аналоговых (4 - 20 mA) 4 x дискретных и/или аналоговых (уровень переключения 9,5 В =) (аналоговые: 0 - 10 В =)
Выходы	4 x переключающих контакта μ 10 А / 250 В AC1			
Телефонная сеть/провайдер	Свободно выбирается (зависит от SIM-карты)			
Частота	4-х полосный диапазон GSM (850; 900; 1800; 1900 МГц)			

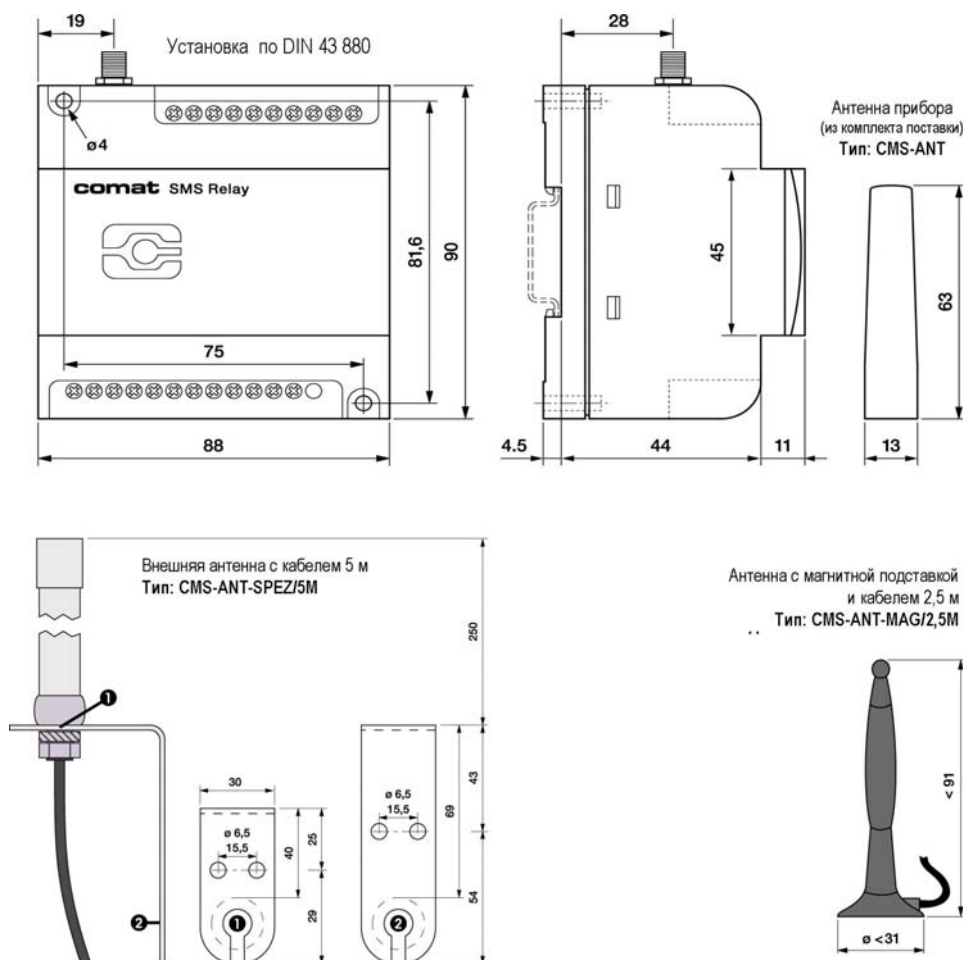
Указания по установке

Базовый прибор подготовлен к работе и поставляется в стандартной комплектации с малой антенной (CMS-ANT).

Перед подключением следует тщательно обследовать место установки прибора.

Серийно поставляемая малая антенна, возможно, будет непригодна при ее установке в коммутационном шкафу. В этом случае ее следует заменить антенной с магнитной подставкой (CMS-ANT-MAG / 2.5 М) или внешней антенной (CMS-ANT-SPEZ / 5 М). Эти антенны обеспечивают существенно лучшие результаты и повышают надежность связи.

Размеры



№ для заказа

Тип	Описание
CMS - 10F/AC 110 - 240 V	SMS реле 110...240 В ~, с 6-ю дискретными входами, с антенной малой (CMS-ANT)
CMS - 10F/DC 12 - 48 V	SMS реле 12...48 В = с 6-ю дискретными входами, с антенной малой (CMS-ANT)
CMS - 10 ADF/DC 12 - 48 V	SMS реле 12...48 В = с 6-ю аналоговыми и/или дискретными входами, с антенной малой (CMS-ANT)
CMS - 10 ACDF/DC 12 - 48 V	SMS реле 12...48 В = с 2-мя аналоговыми токовыми входами и 4-мя аналоговыми и/или дискретными входами, с антенной малой (CMS-ANT)
KIT (комплект):	базовый прибор с малой антенной; антенна с магнитной подставкой и кабелем длиной 2,5 м; кабель для программирования; преобразователь интерфейса USB-RS232; CD с программой "FAST SMS SET™" и инструкцией по эксплуатации.
CMS - 10 FKIT/AC 110 - 240 V	Комплект SMS реле 110...240 В ~ с 6-ю дискретными входами
CMS - 10 FKIT/DC 12 - 48 V	Комплект SMS реле 12...48 В = с 6-ю дискретными входами
CMS - 10 ADFKIT/DC 12 - 48 V	Комплект SMS реле 12...48 В = с 6-ю аналоговыми и/или дискретными входами
CMS - 10 ACDFKIT/DC 12 - 48 V	Комплект SMS реле 12...48 В = с 2-мя аналоговыми токовыми входами и 4-мя аналоговыми и/или дискретными входами
Принадлежности	
CMS - RS 232	Кабель для программирования SMS реле
CMS - USB	Преобразователь интерфейса USB - RS232 (с драйвером на CD)
CMS - ANT	Запасная антенна малая, длиной 63 мм
CMS - ANT - MAG / 2.5 M	Антенна с магнитной подставкой, с кабелем длиной 2,5 м
CMS - ANT - SPEZ / 5 M	Внешняя антенна с кабелем длиной 5 м
CMS - ANT - KAB / 5 M	Антенный кабель длиной 5 м (удлинитель)
CMS - ANT - KAB / 10 M	Антенный кабель длиной 10 м (удлинитель)
CMS - ANT - ADAPT	Адаптер разъема FME на разъем по SMA
CMS - CAP	Запасная крышка для SMS реле
CMS - CD	CD с программой "FAST SMS SET" и инструкцией по эксплуатации
DR-15-24	Блок питания 15 Вт, 24 В. Монтаж на DIN-рейку
DR-30-24	Блок питания 30 Вт, 24 В. Монтаж на DIN-рейку
MK31-112-LU/24VDC	Одноканальная развязка аналоговых сигналов
4114 PReasy	Универсальный измерительный преобразователь
4501	Дисплей (для PReasy 4114)
ZPT-10-H	Измерительный усилитель Pt100/Pt1000
RF01-U	Датчик комнатной температуры 0...50 °С без дисплея
RF01-U-D	Датчик комнатной температуры 0...50 °С со встроенным дисплеем
RTBSB-001-010	Термостат для помещений 5...30 °С с элементом обслуживания
WF50 ext-U	Датчик температуры -50...+50 °С для внешнего применения
KS-110	Климатический датчик для контроля влажности и температуры в коммутационных шкафах, хранилищах и витринах
PS1	Зонд для применения при измерениях уровня в гидротехнических установках
CMS-GSM-MOD	GSM-модуль (подключение к интерфейсу USB ПК) для дистанционного обслуживания SMS реле



Тип

CMS-10F/...
CMS-10ADF/...
CMS-10ACDF/...

SMS Relay (SMS реле)

- SMS реле с малой приборной антенной 63 мм
- **Без** кабеля для программирования, антенны с магнитной подставкой, преобразователя интерфейса и программного обеспечения
- Пригодно для пользователей, уже имеющих принадлежности для программирования



CMS-10FKIT/...
CMS-10ADFKIT/...
CMS-10ACDFKIT/...

SMS Relay Kit (комплект SMS реле)

- SMS реле с малой приборной антенной 63 мм
- **С** кабелем для программирования, антенной с магнитной подставкой с кабелем 2,5 м, преобразователем интерфейса USB-RS232, программой "FAST SMS SET™" и инструкцией по эксплуатации
- Пригоден для первичных пользователей

Принадлежности

Тип



DR-15-24

Блок питания

- Вход
 Диапазон напряжений: 85-264 В ~, 120-370 В =
 Частотный диапазон: 47-63 Гц
 Максимальный ток: 0,88 А
- Выход
 Номинальное напряжение: 24 В
 Диапазон установки: 21,6-26,4 В
 Диапазон токов: 0-0,63 А
 Номинальная мощность: 15,2 Вт



DR-30-24

Блок питания

- Вход
 Диапазон напряжений: 85-264 В ~, 120-370 В =
 Частотный диапазон: 47-63 Гц
 Максимальный ток: 0,88 А
- Выход
 Номинальное напряжение: 24 В
 Диапазон установки: 21,6-26,4 В
 Диапазон токов: 0-1,5 А
 Номинальная мощность: 36 Вт



MK31-112-LU/24VDC

Одноканальная развязка аналоговых сигналов

- Вход
 Ток: 4...20 мА
 Напряжение: 0...10 В
- Выход
 Напряжение: 0...10 В
 Линейность: ≤ 0,1%
- Температурный дрейф не более, чем 0,2%/К
- Гальваническая развязка цепей входа, выхода и питания



4114 PReasy

Универсальный измерительный преобразователь

- Вход
 Ток: 0/4...20 мА
 Напряжение: 0/0,2...1; 0/1...5; 0/2...10 В
 Pt100: 2-х, 3-х и 4-х проводная схема
 Термодпары: В...W5
 Потенциометр: 10 Ом...100 кОм
 Линейное сопротивление: 0 Ом...10 ком
- Выход
 Ток: 0/4...20 мА/800 Ом
 Напряжение: 0/0,2...1; 0/1...5; 0/2...10 В



4501

Дисплей / передняя панель для программирования PReasy

- Интерфейс для изменения оперативных параметров
- Возможность перестановки с одного прибора на другой для переноса параметров
- Стационарный дисплей для визуализации состояния и данных процесса
- Защита программирования с помощью пароля
- ЖК-дисплей с 4-мя строками



ZPT-10-H

Измерительный усилитель Pt100 / Pt1000

- Вход
 Pt100; Pt1000: 2-х, 3-х проводная схема
- Выход
 0...10 В
- Напряжение питания:
 15...35 В =
- Монтаж на DIN-рейку

Принадлежности

Тип



RF01-U

Датчик комнатной температуры без дисплея

- Встроенный измерительный преобразователь
- Выход: 0...10 В =
- Измерительный диапазон: 0 °С...50 °С
- Напряжение питания: 24 В ~/=



RF01-U-D

Датчик комнатной температуры со встроенным дисплеем

- Встроенный измерительный преобразователь
- Выход: 0...10 В =
- Измерительный диапазон: 0 °С...50 °С
- Напряжение питания: 24 В ~/=



RTBSB-001-010

Термостат для помещений с элементом обслуживания

- Пригоден для контроля температуры в закрытых помещениях
- Выход: 1 переключающий контакт
- Диапазон установок: 5 °С...30 °С
- Напряжение питания: 230 В ~ (24 В =)



WF50 ext-U

Датчик температуры для внешнего применения

- Датчик для измерения температуры на открытых пространствах или в промышленных складских и холодных помещениях
- Выход: 0...10 В =
- Диапазон установок: -50 °С...+50 °С
- Напряжение питания: 15...24 В =
- Вид защиты: IP65



KS-110

Климатический датчик для внутренних и внешних пространств

- Измерение влажности воздуха и температуры в хранилищах, витринах, коммутационных шкафах и т. д.
- **Температура**
 - Измерительный диапазон: -40 °С...+80 °С
 - Измерительный элемент: Полупроводник
 - Выход: 0...10 В
- **Влажность**
 - Измерительный диапазон: 0%...100% относит. влажности
 - Измерительный элемент: Емкостной
 - Выход: 0...10 В



PS1

Зонд для измерения уровней

- Пригоден для измерения уровней в колодцах или гидротехнических сооружениях с глубиной до 5 м (0-0,5 бар). Другие измерительные диапазоны по запросу
- Кабель специального исполнения с трубопроводом выравнивания давления
- Выходной сигнал: 0...10 В, 3-х проводная схема
- Температура применения: От +5 °С до +70 °С



CMS-GSM-MOD

Рекомендательный модем для дистанционного обслуживания SMS реле

- 4-х полосный диапазон GSM (850/900/1800/1900 МГц)
- Поддержка GPRS, CSD, CSF и SMS
- Интерфейс USB 2.0 Full Speed (12 Мбит/с)
- Драйвер для Windows 2000 / XP / XPPro / Tablet и Linux

SMS реле прекрасно подходит для применения с продукцией, использующей технологию EnOcean. С помощью этой инновационной техники радиопередачи (использующей преобразование солнечной, механической, тепловой и др. энергии) датчики могут гибко применяться практически везде без сложных кабельных соединений. Продукция доступна у Comat AG по запросу.